

2 HALLES DE 700M²

- Halle 1 : 38,5 x 19 m - Halle 2 : 46 x 15 m
- Hauteur utile : 5,70 m
- Accès camion 2 portes de H 3,55 m et 1 3,90 m
- Parking
- Arrivée d'eau / sorbonne fixe
- Bureau de prod 50m²
- Possibilité d'accroches ; cf plan ci-joint
- Puiss. électrique : 400 amp soit 2x 110 kw, prises Maréchal triphasées (2 sorties 125 amp et 3 sorties 63 amp)

L'ÉQUIPEMENT DU PLATEAU

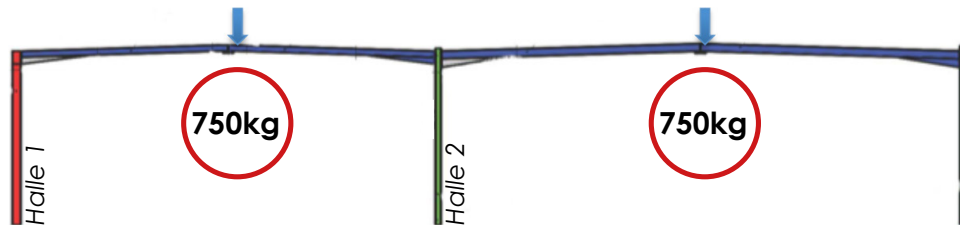
4 canapés - 2 tables basses - 2 portants - 4 tables roulantes L
1 miroir - 2 fauteuils - 1 miroir plein pied - 2 tables déco
Loge : 2 glaces make-up + 4 chaises - 1 bac à cheveux
1 douche
Bureau de production : 2 tables - 1 évier
Cantine pour 70 personnes + 1 frigo



Lien vers le site

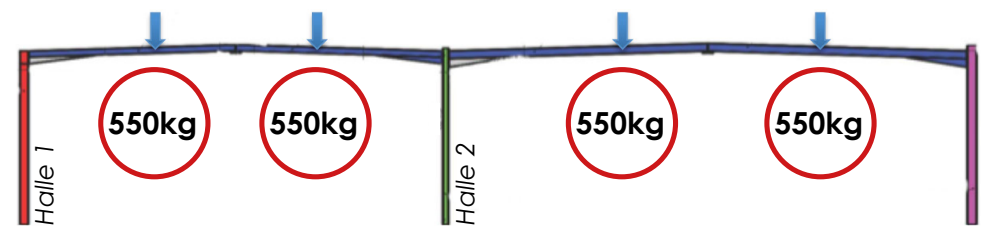


PLAN DES ACCROCHES SUR LE PLATEAU L'USINE DU LITTLE GRAND STUDIO



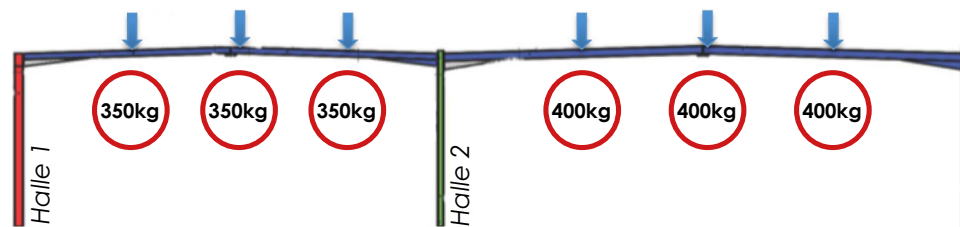
Cas n°1

Charge ponctuelle de 750kg au niveau du faitage.



Cas n°2

Charges ponctuelles de 550kg situées à mi-portée de la traverse en sortant du faitage.



Cas n°3

Halle 1 : charges ponctuelles de 350kg situées mi-longueur de la traverse et au faitage.

Halle 2 : charges ponctuelles de 400kg situées mi-longueur de la traverse et au faitage.

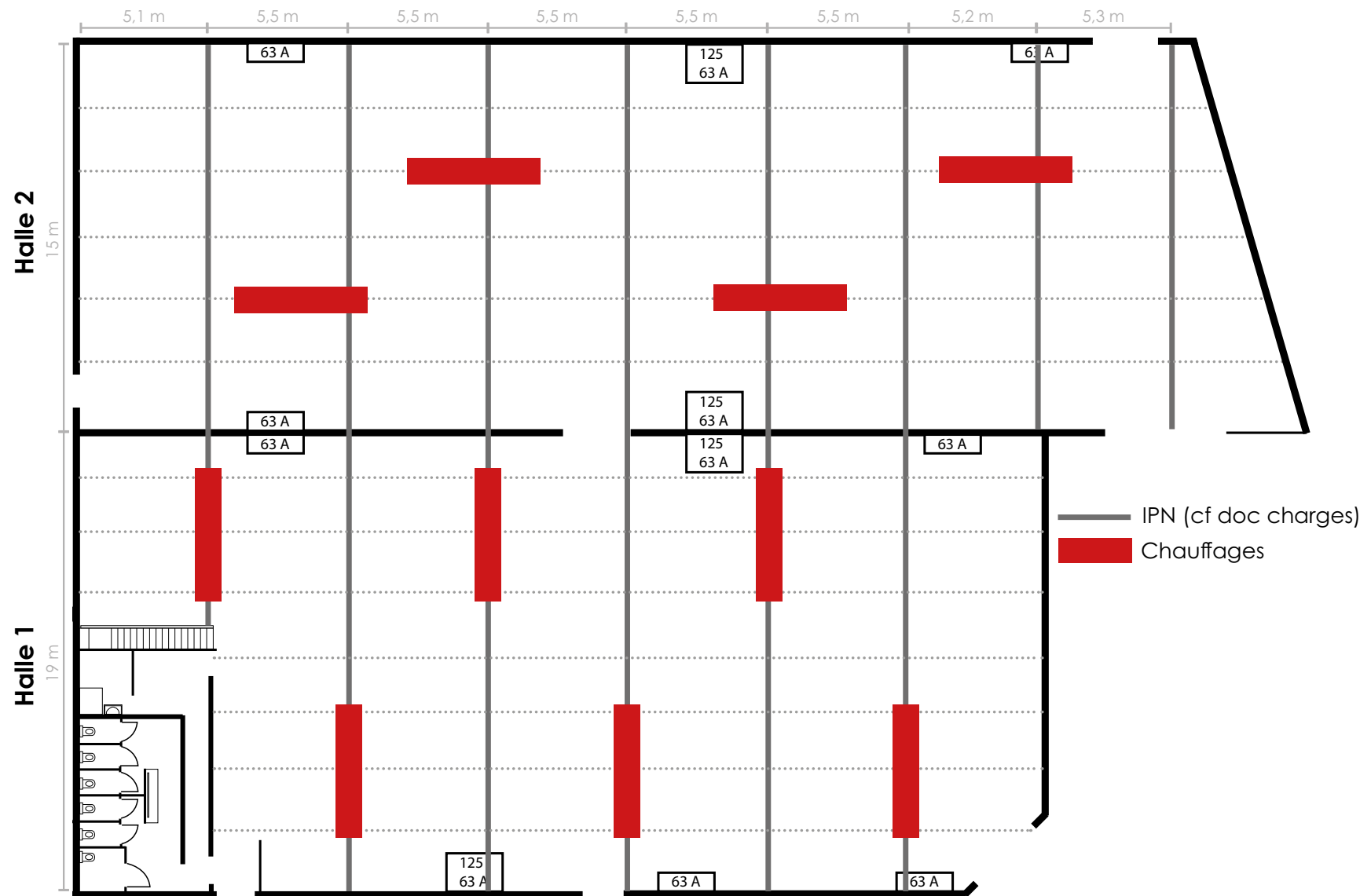


Cas n°4

Halle 1 : charges ponctuelles de 250kg écartées de 2,45m les unes des autres.

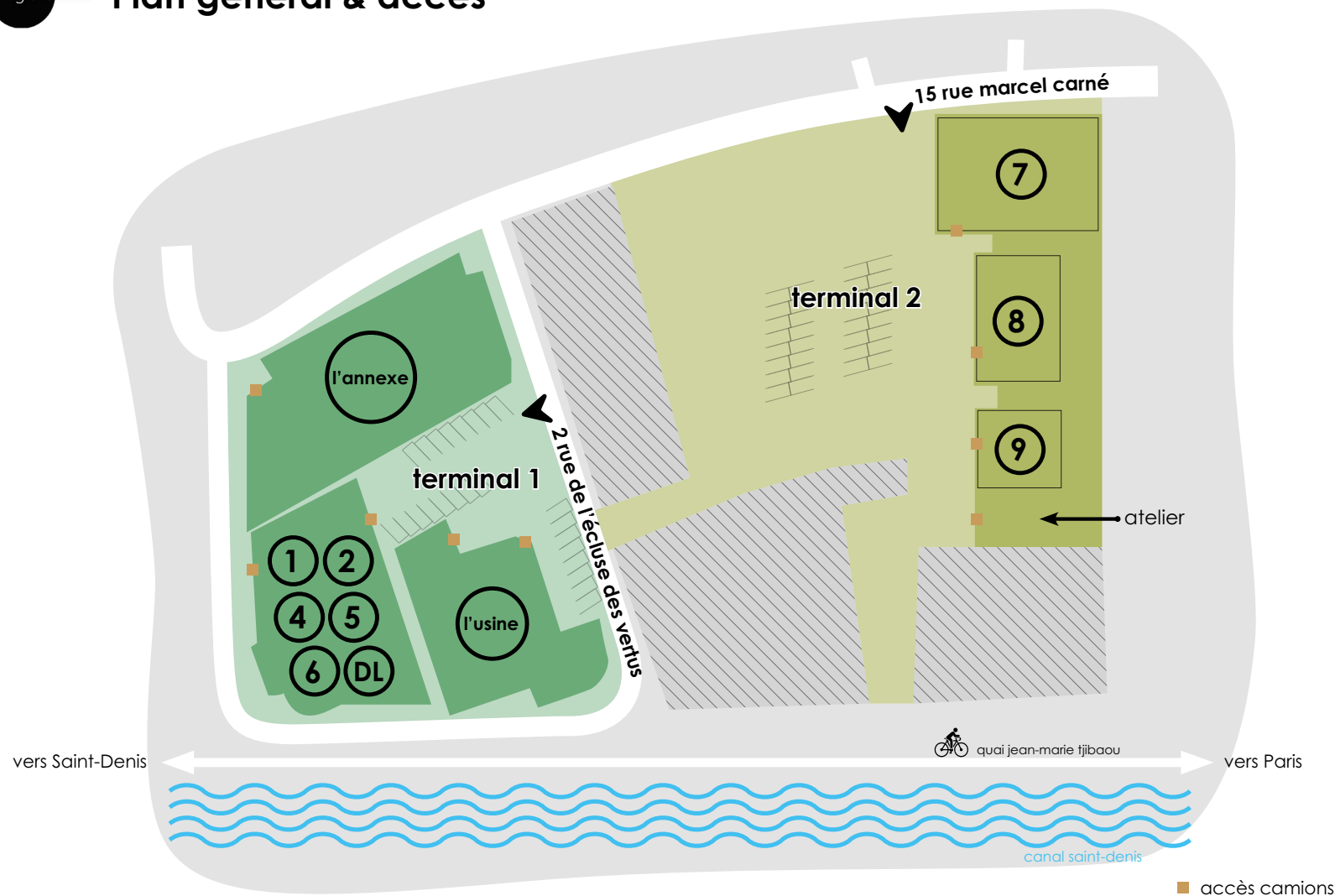
Halle 2 : charges ponctuelles de 250kg écartées de 2,45m les unes des autres.







Plan général & accès



[Lien vers le site](#)

