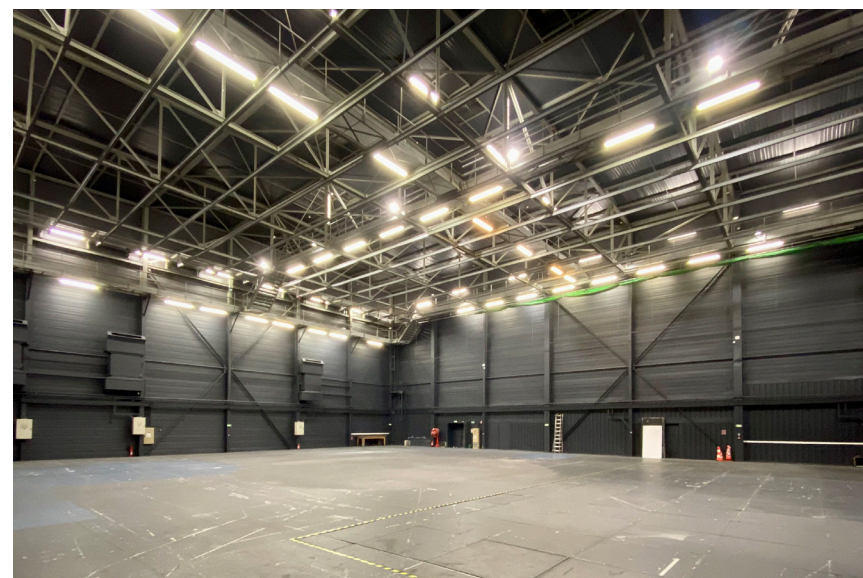


[Lien vers le site](#)



## ■ PATEAU 1300M<sup>2</sup>

- 40x31m
- Hauteur utile : 11,50m
- Accès camion 30m<sup>3</sup> (L5m x H6m)
- Arrivée d'eau / sorbonne fixe
- Possibilité d'accroches avec passerelle
- Loge(s) sur demande
- Puiss. électrique : 4 x 250amp, prises Maréchal triphasées (2 x powerlock, 2 x 125A et 12 x 80A)



## L'ÉQUIPEMENT DU PATEAU

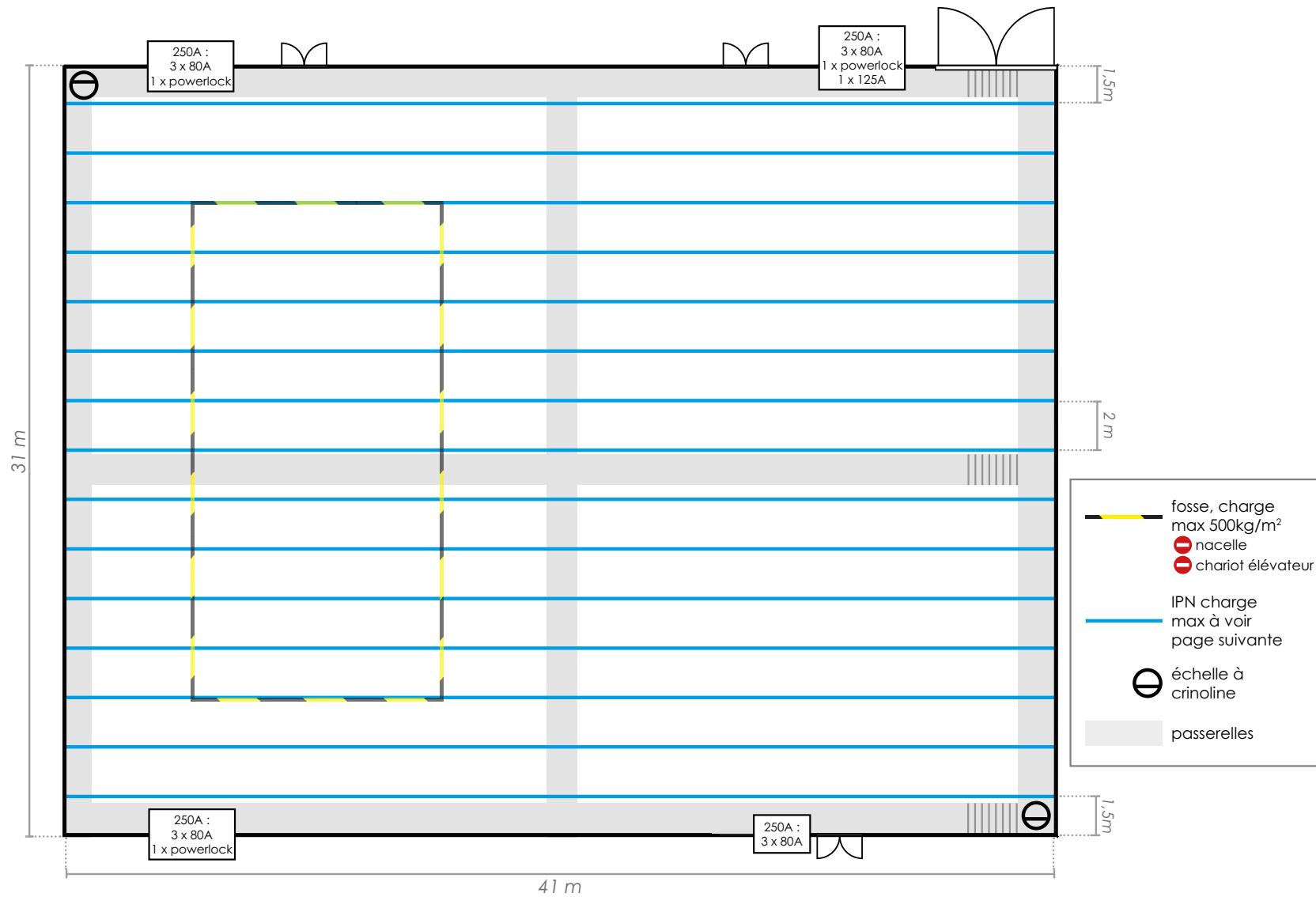
4 canapés - 1 luminaire - 1 table basse - 2 tables roulantes M  
2 tables roulantes L



[Lien vers le site](#)



# STUDIO 7 - PLAN DES ACCROCHES

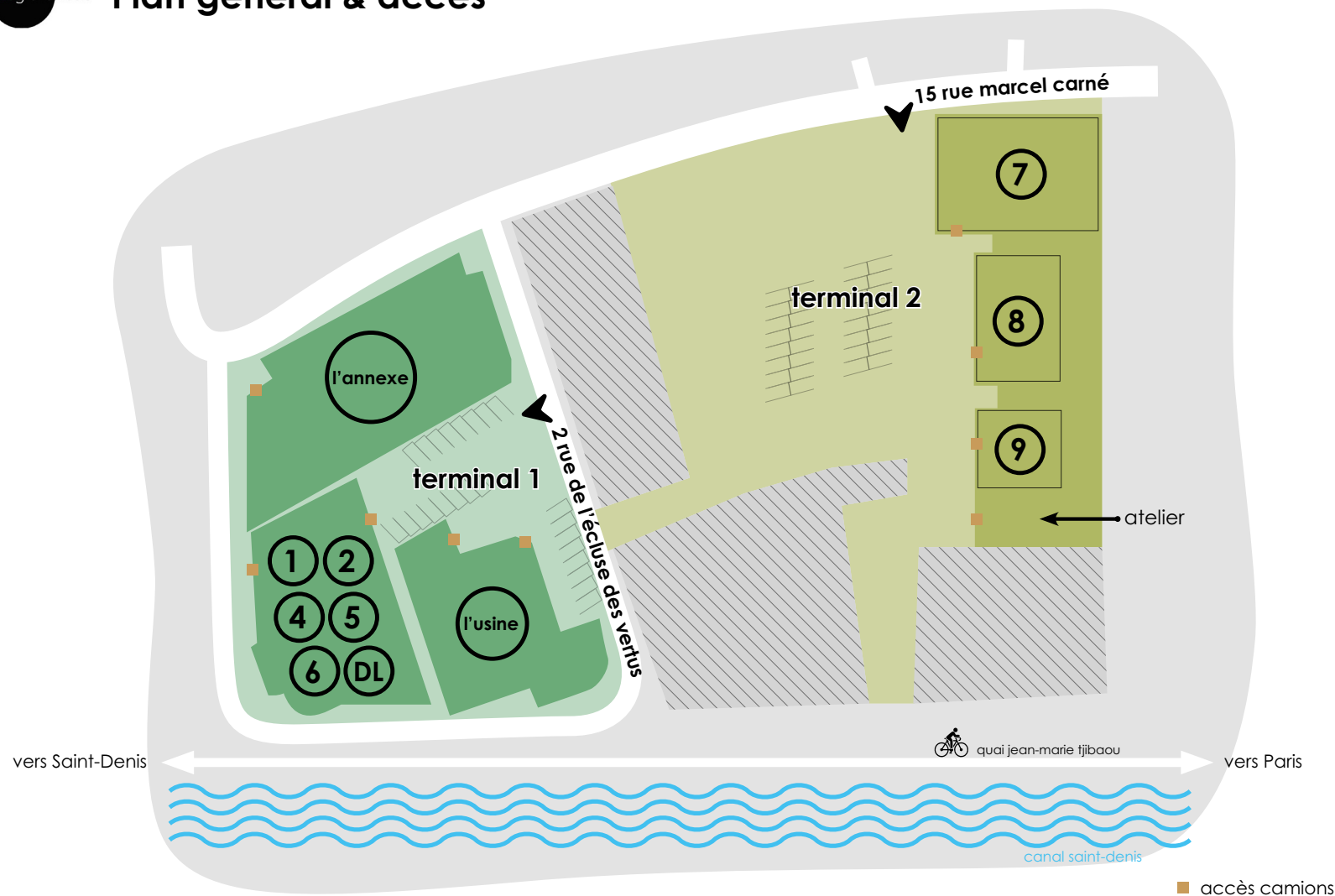


Lien vers le site



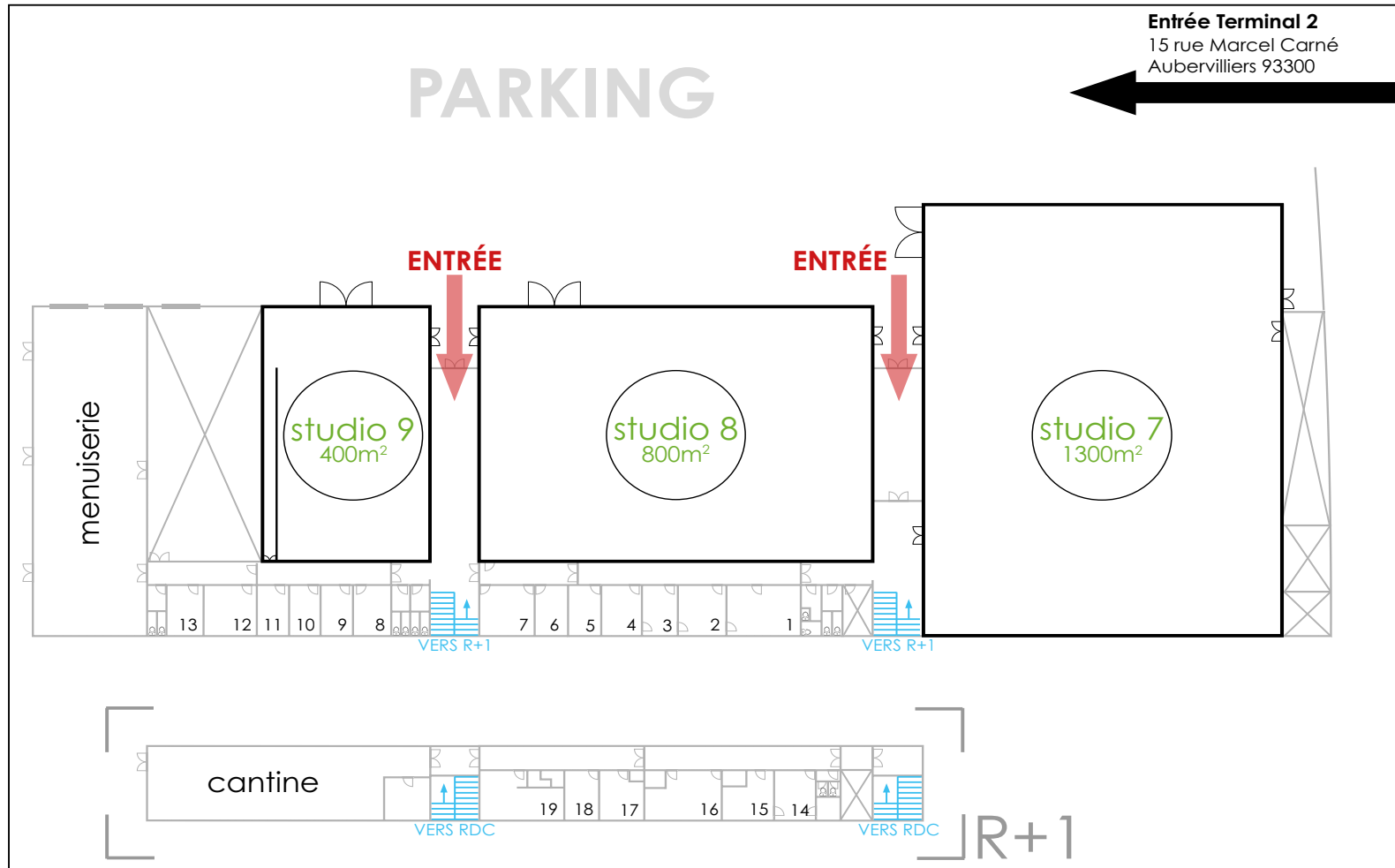


## Plan général & accès



[Lien vers le site](#)





Entrée Terminal 2  
15 rue Marcel Carné  
Aubervilliers 93300



cantine



atelier & menuiserie

Lien vers le site

