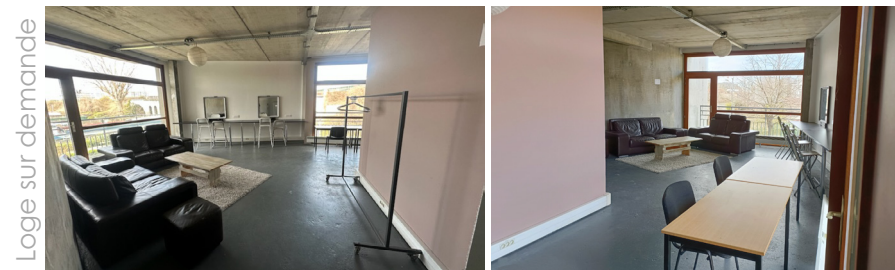


## ■ CYCLO 3 FACES, MUR TOUTE HAUTEUR

- 17 m de recul
- Hauteur utile : 8 m
- Possibilités d'accroches
- Velum motorisé 9x6 m
- Accès voiture et camion 30 m<sup>3</sup> (L2.5 m xH4.8 m)
- Arrivée d'eau
- Mezzanine avec coin client et espace make-up
- Puiss. électrique : 125 A soit 75 kw, prises Maréchal triphasées (1x125 A – 3x63 A couplées)

## L'ÉQUIPEMENT DU PLATEAU

2 canapés - 1 table basse - 1 frigo - 1 portant - 2 tables roulantes L - 1 table roulante M - 4 chaises hautes  
Mezzanine : 1 canapé - 1 table basse - 1 glace make-up + 2 chaises - 1 luminaire - 1 miroir plein pied



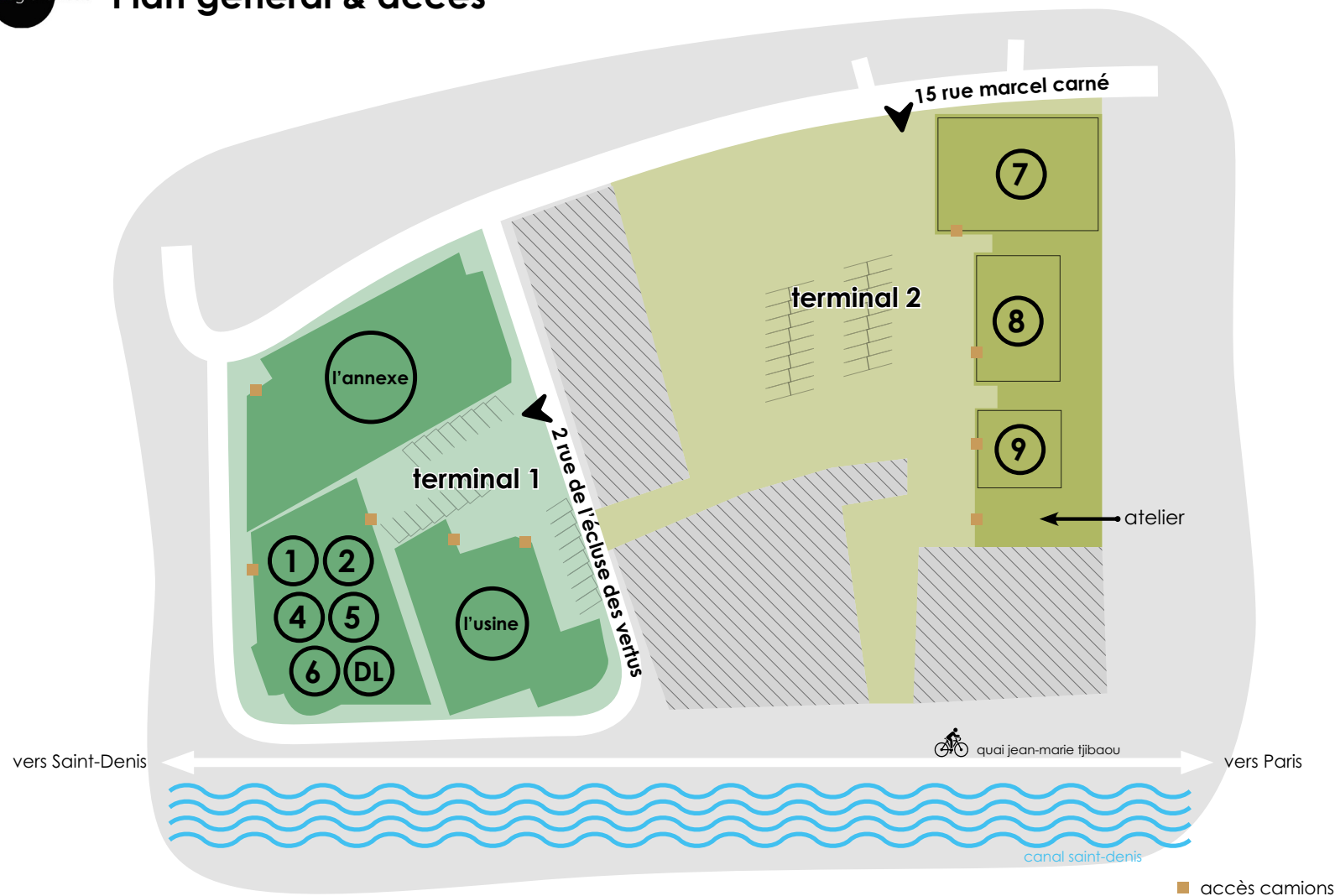
Loge sur demande

[Lien vers le site](#)





## Plan général & accès



[Lien vers le site](#)

