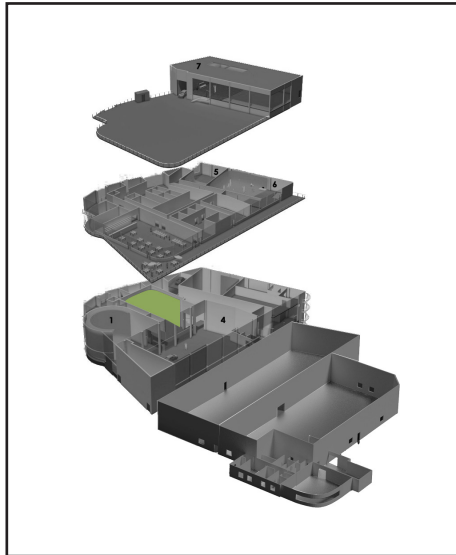


STUDIO 4



480 m²



■ CYCLO RECTANGULAIRE 30 x 16 M

- 30 x 16m
- Hauteur utile : 8m
- Possibilités d'accroches
- 120m² de loges sur 3 niveaux
- Accès voiture et camion 30m³ (L3.8m x H4.5)
- 2 arrivées d'eau
- Puiss. électrique : 400amp soit 250kw,
prises Maréchal triphasées couplées (1 Power Lock 400amp
– 2 x 125amp + 1 x 63amp couplées – 1 x 63amp)
- Air conditionné réversible

