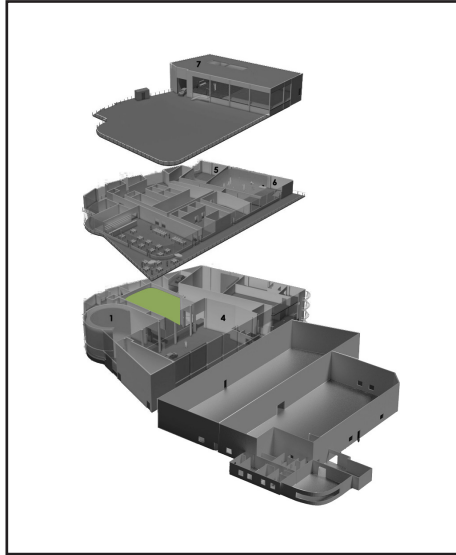


STUDIO 2

Littlegrandstudio



200 m²



■ CYCLO 3 FACES, 12 x 12 M, MUR TOUTE HAUTEUR

- 17m de recul
- Hauteur utile : 8m
- Possibilités d'accroches
- Velum motorisé 9x6m
- Accès voiture et camion 30m³ (L2.5m x H4.8)
- Arrivée d'eau
- Mezzanine avec coin client et espace make-up
- Puiss. électrique : 125 amp soit 75kw, prises Maréchal triphasées (1 x 125A – 3 x 63A couplées)
- Air conditionné réversible

